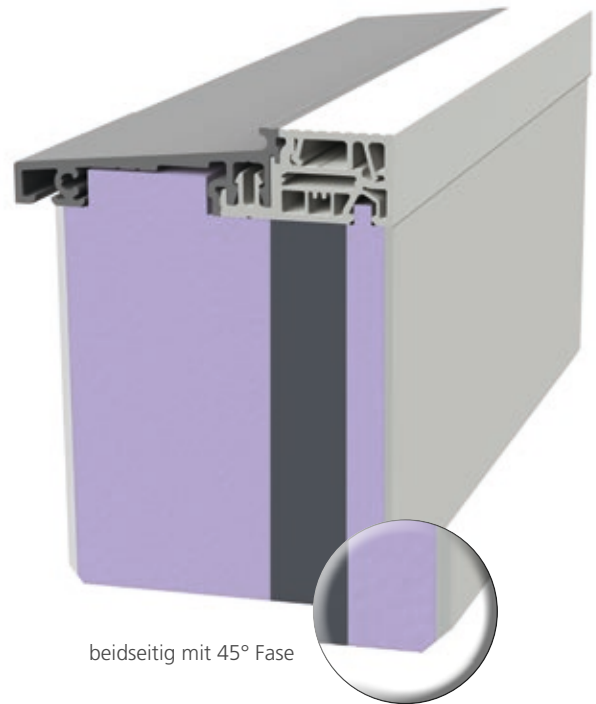


Porta FRAME TS

Türschwelle

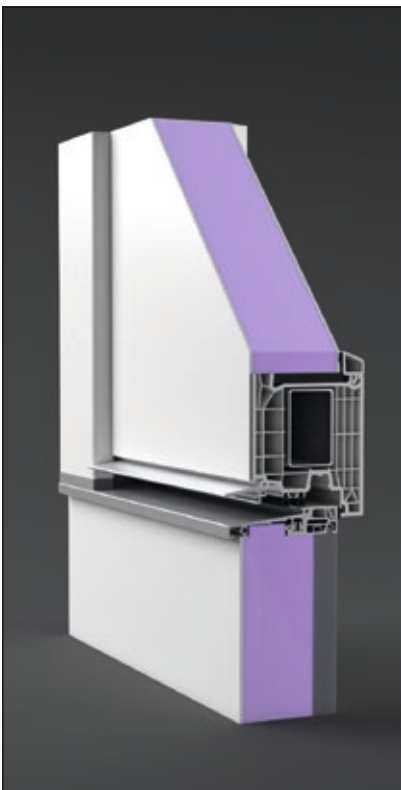
Porta FRAME TS bietet eine leichte und vor allem sichere Verarbeitung als Türschwellenunterbau. Druckfestigkeit und Schraubenauszugswerte lassen keine Wünsche offen. Mit einer Adapterlösung können die Lagerhaltung optimiert und schnell unterschiedliche Höhen verarbeitet werden.



beidseitig mit 45° Fase

Innere PVC Deckschicht optional
passend zur Türschwelle in Farbe
ähnlich RAL 7035 Lichtgrau erhältlich.

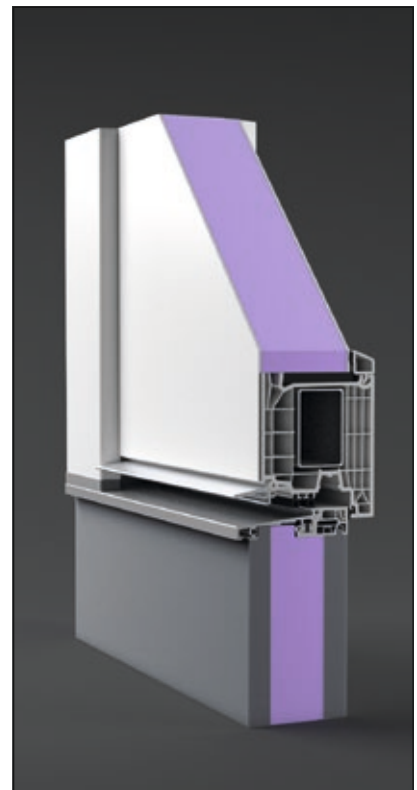
Ausführungen



Aufbau:
Deckschicht | Dämmkern | Porta CELL



Aufbau:
Deckschicht | Dämmkern | Porta CELL |
Dämmkern | Deckschicht (optional auch in
Farbe ähnl. RAL 7035 Lichtgrau erhältlich)



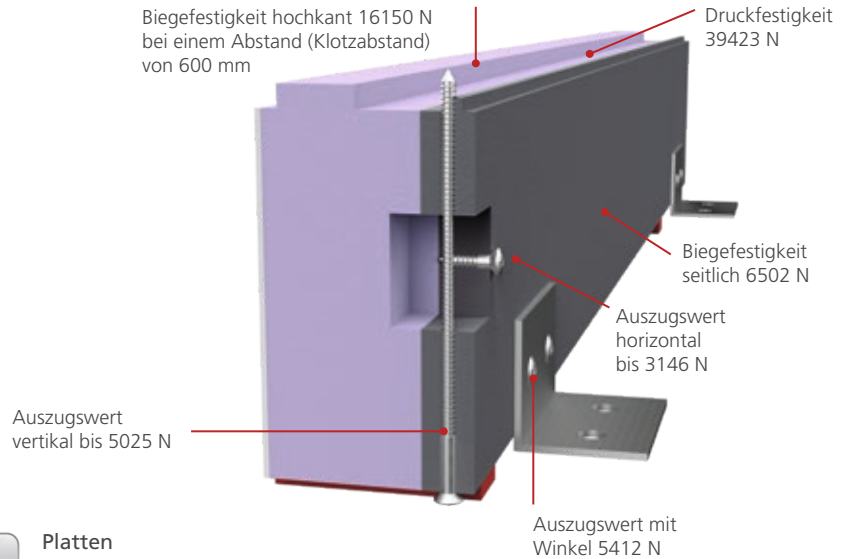
Aufbau:
Porta CELL | Dämmkern | Porta CELL

Porta FRAME TS | Türschwelle

- Deckschicht außen 2 mm PVC
- Dämmkern XPS-Schaum
- Spezialeinlage innen 12 mm Porta CELL

Andere Materialien und Aufbauten möglich!

Geprüfte Sicherheit



Liefermöglichkeiten



Plattenformate
 3000 x 1500 mm
 4000 x 1500 mm
 6500 x 1500 mm



Platten im Zuschnitt



Stangenware
 3000 mm
 4000 mm
 6500 mm



Stangenware im Zuschnitt



Lieferbar für alle Profilverhersteller

XPS-Schaum WLG 035							
Plattenstärke	mm	50	60	70	80	90	100
U-Wert	W/m ² K	0,69	0,56	0,48	0,42	0,37	0,33
Deckschichten	mm	2,00	2,00	2,00	2,00	2,00	2,00
Dämmkern	mm	36	46	56	66	76	86
Porta CELL	mm	12	12	12	12	12	12
Gewicht	Kg/m ²	11,31	11,71	12,11	12,51	12,91	13,31

Geprüfte Qualität



Druckfestigkeit
 in Anlehnung an
 DIN EN ISO 844



Schraubenauszugswerte
 in Anlehnung an
 DIN EN ISO 844



Biegefestigkeit
 nach DIN EN ISO 178



Schlagregendichtheit
 nach DIN EN 12208
 KLASSE 9A



Luftdurchlässigkeit
 nach DIN EN 12207 Klasse 4
 Widerstand bei Windlast
 Klasse C5



Wärmeschutz
 Berechnung mit
 Materialennwerten
 nach EN ISO 6946



Schallschutz
 nach DIN EN 10140-1



Formstabilität
 1000 h in 60° C
 Wasser eingelagert ohne
 Veränderung



**Witterungs- / UV-
 Beständigkeit der Werkstoffe**
 Oberflächen der Einzelkompo-
 nenten beständig gemäß
 Herstellerdatenblatt