

Porta FRAME

Schallschutz in Standardausführung Porta FRAME RV mit Fenster



Porta FRAME*: 36 dB

Fenster 2-fach Verglasung
28 mm (8 - 16 - 4):
36 dB



Porta FRAME*: 37 dB

Fenster 3-fach Verglasung
40 mm (8 - 12 - 4 - 12 - 4):
37 dB



Porta FRAME*: 38 dB

VSG Sicherheitsglas
42 mm (VSG Si 44.1 - 24 - 10):
41 dB

Die Messung der Luftschalldämmung von Bauteilen wurde im hauseigenen Prüfstand nach DIN EN ISO 10140-2:2010 und Bewertung der Messergebnisse nach ISO 717-1:2013 durchgeführt.

*Aufbau Porta FRAME RV: 2 mm PVC | 32 mm XPS-Schaum | 19 mm Porta CELL | 21 mm XPS-Schaum | 2 mm PVC

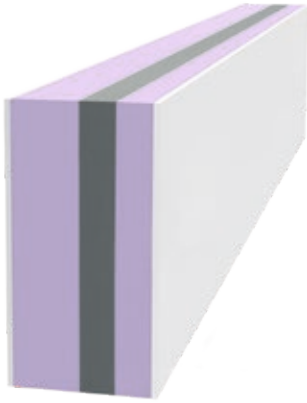


Fenster-Schallschutzklassen

Schallschutzklasse	Verkehrsdichte	Abstand des Gebäudes zur Straße
I 25 – 29 dB		Wohnstraße mit 10 – 50 Kfz pro Std. > 35 m
II 30 – 34 dB		Wohnstraße mit 10 – 50 Kfz pro Std. 26 – 35 m
III 35 – 39 dB		Wohnstraße mit 50 – 200 Kfz pro Std. 26 – 35 m
IV 40 – 44 dB		Hauptverkehrsstr. mit 1.000 – 3.000 Kfz pro Std. 100 – 300 m
V 45 – 49 dB		Hauptverkehrsstr. mit 3.000 – 5.000 Kfz pro Std. 36 – 100 m

Porta FRAME PHON

Geprüfter Schallschutz nach ISO 10140-2



Porta FRAME PHON*: 32 dB

Aufbau: 2 mm PVC
32 mm XPS Schaum
19 mm Porta CELL
21 mm XPS Schaum
2 mm PVC

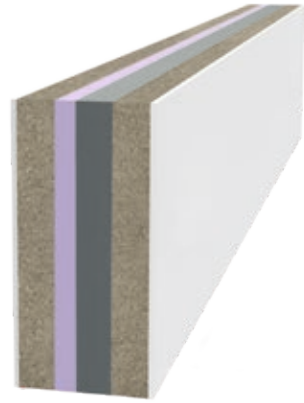
U-Wert: 0,483 W/m²K



Porta FRAME PHON*: 40 dB

Aufbau: 2 mm PVC
19 mm Schalleinlage
13 mm XPS Schaum
19 mm Porta CELL
21 mm XPS Schaum
2 mm PVC

U-Wert: 0,627 W/m²K



Porta FRAME PHON*: 43 dB

Aufbau: 2 mm PVC
19 mm Schalleinlage
15 mm XPS Schaum
19 mm Porta CELL
19 mm Schalleinlage
2 mm PVC

U-Wert: 0,893 W/m²K



* Geprüfte Fläche gemäß Vorgabe 1230 x 1460 mm